



**Доброшкола**  
Всё получится!

Государственное общеобразовательное  
учреждение Ярославской области  
«Рыбинская школа-интернат № 2»

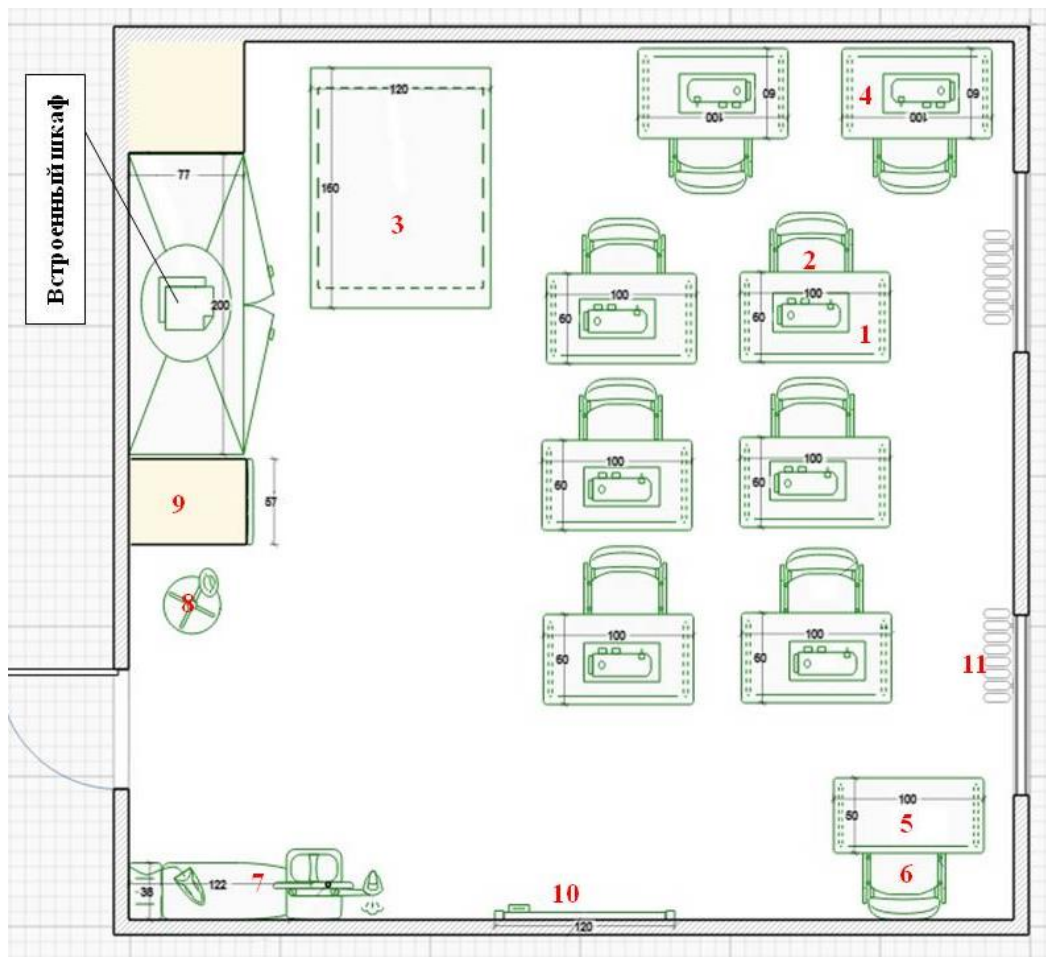
# ДИЗАЙН-ПРОЕКТ

## Швейная мастерская





## ПЛАН РАССТАНОВКИ МЕБЕЛИ



№	Наименование
1	стол рабочий со швейной машиной
2	опора для сидения
3	стол раскройный
4	стол под оверлок
5	стол учителя
6	опора для сидения
7	гладильная система
8	манекен
9	зеркало
10	доска магнитно - маркерная
11	шторы рулонные





Материалы	Цветовые решения
<p><b>Пол:</b></p> <p>Линолеум</p>	 <p>TARKET IQ EMINENT 3101088</p>
<p><b>Стены:</b></p> <p>Краска, штукатурка</p>	<p>ОСНОВНОЙ ЦВЕТ</p>  <p>RAL 1012 (ЛИМОННО-ЖЕЛТЫЙ)</p> <p>ДЛЯ АКЦЕНТИРОВАНИЯ И ЗОНИРОВАНИЯ</p>  <p>TIKKURILA ФИСТАШКОВЫЙ</p>
<p><b>Рулонные шторы:</b></p>	





# ОСНАЩЕНИЕ КАБИНЕТА



стол учителя



стул учителя



стол рабочий



стол рабочий



стул ученический



стол раскройный



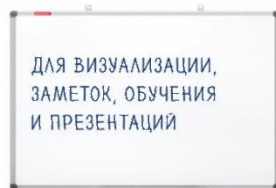
гладильная система



манекен



зеркало



доска магнитно-маркерная



шторы рулонные





## ОСНАЩЕНИЕ КАБИНЕТА

№ п/п	Наименование товара	Примерный вид	Требования к качеству, техническим характеристикам	Единица измер.	Кол-во
1	Машина швейная		<b>Машина швейная для швейной мастерской</b> <b>Характеристики:</b> Тип: одноигольная Тип платформы: плоская Тип управления: электромеханическое Тип челнока : качающийся Освещение : есть Количество швейных операций : не менее 15	шт.	6
2	Оверлок		<b>Оверлок для обрабатываемого материала легких и прочных тканей</b> <b>Характеристики</b> Вид обрабатываемого материала: легких и плотных тканей Число швейных операций : от 8	шт.	1





## ОСНАЩЕНИЕ КАБИНЕТА

№ п/п	Наименование товара	Примерный вид	Требования к качеству, техническим характеристикам	Единица измер.	Кол-во
3	Комплект портного закройщика	<p>1.</p>  <p>2.</p>  <p>3.</p> 	<p><b><u>1. Ножницы портновские – 4 шт.:</u></b> Ножницы портновские Premax B 6182 (280mm) Ножницы профессиональные портновские облегченные 28 см/4 мм/11</p> <p><b><u>2. Ножницы закроечные – 2 шт.:</u></b> Ножницы портновские 30 см (прорезиненные ручки и винт регулировки)</p> <p><b><u>3. Ножницы зигзаг – 2 шт.:</u></b> Ножницы портновские "Зиг-заг. Волна", цвет: черный, красный, длина 23 см Тип – зиг-зак Размер 23 см Предназначение – для средних и тяжелых тканей</p>	шт.	1





## ОСНАЩЕНИЕ КАБИНЕТА

			<p><b><u>4. Резец (копировальный ролик)</u></b> <b>– 1 шт.:</b> копировальное колесико гладкое фиолетовый/белый Колёсико предназначено для тонких, деликатных тканей (например, шёлк), при переносе линий выкройки не нарушает ткань (не делает дырок зубчиками)</p>	шт.	1
4	Зеркало настенное		<p><b>Настенное зеркало, 600x1800 мм</b> Зеркало настенное в полный рост в раме <b>Характеристики</b> Вид : навесное Рама для зеркала : деревянная Покрытие: отражающее (серебряное) Зеркальная поверхность: не менее 1700x425 мм Толщина зеркального полотна: до 4 мм</p>	шт.	1





## ОСНАЩЕНИЕ КАБИНЕТА

5	Лампа – планшет для копирования выкроек		<p><b>Лампа-планшет для копирования (для столов серии L/XL)</b></p> <p>Лампа-планшет для снятия выкроек, узоров стежки, вышивки, рисунков вышивки, аппликаций</p> <p><b><u>Характеристики</u></b></p> <p>Вид : графический планшет</p> <p>Тип подключения: проводное</p>	шт.	1
6	Пресс для установки металло-фурнитуры (с насадками)		<p><b>Прессы для установки фурнитуры универсальный, с ударным механизмом (1300 кг/кв.см)</b></p> <p>В комплекте: пробойник с подставкой, насадки для установки фурнитуры:</p> <ul style="list-style-type: none"><li>- для джинсовых пуговиц</li><li>- для копок</li><li>- для люверсов</li><li>- для обтяжки пуговиц</li></ul>	шт.	1








## ОСНАЩЕНИЕ КАБИНЕТА

7	Гладильная система		<p><b>Гладильная система</b> – это комплексная конструкция, состоящая из утюга, доски и парогенератора</p> <p><b>Характеристики</b> Вид системы - складная</p>	шт.	1
8	Манекен подростковый в комплекте		<p><b>Манекен подростковый (36-42)</b></p> <p><b>Описание:</b> Раздвижной, портновский, манекен для детской фигуры (девочка) Размер 36-42</p>	шт.	1





# ОСНАЩЕНИЕ КАБИНЕТА

9	Наглядное пособие по технике безопасности для изучения направления «Швейное дело»		Наглядное пособие по технике безопасности для изучения направления «Швейное дело» <b>Характеристики</b> Вид материала - ПВХ 3мм, рамка , пленка с фотопечатью 720 dpi, ламинирующая пленка Длина $\geq 900$ и $< 1000$ мм Ширина $\geq 600$ и $< 700$ мм Крепление: в комплекте	шт.	1
10	Комплект учебно-методических материалов для изучения направления «Швейное дело»		<b>Учебное оборудование</b> Комплект учебно-методических материалов для изучения направления "Швейное дело"	шт.	1





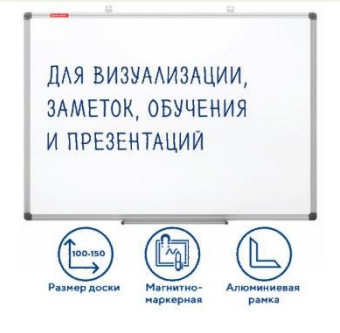
## ОСНАЩЕНИЕ КАБИНЕТА

11	Стол раскройный		<b>Стол раскладной. Стол раскройный для Мастеров</b> Раскладной раскройный стол. Стол раскладной многофункциональный с полками, для небольшого ателье	шт.	1
12	Стол рабочий под швейные машинки с закрытой тумбой с полками, межстольем		Данная модель оснащена подъемным механизмом для швейной машины. В обычном состоянии стол представляет собой стол-парту, за которым можно выполнять и другие задания. Во время использования швейной машины, верхняя крышка стола откидывается вправо, образуя удобную раскройную поверхность. С правой стороны стола размещаются 2 ящика и ниша, с регулируемой по высоте полкой.	шт.	8





## ОСНАЩЕНИЕ КАБИНЕТА

13	Доска магнитно-маркерная		<p><b>Доска магнитно-маркерная</b> 100x150 см, алюминиевая рамка</p> <p><b>Характеристики</b> Тип доски: односторонняя Серия: Extra Размер доски (ВxШ): 100x150см</p>	шт.	1
----	--------------------------	---	---	-----	---





**Доброшкола**  
Всё получится!

# Обновление инфраструктуры

## Швейная мастерская





**Доброшкола**  
*Всё получится!*

# ОБНОВЛЕНИЕ ИНФРАСТРУКТУРЫ ОБРАЗОВАТЕЛЬНОЙ ОРГАНИЗАЦИИ



**ДО**



**ПОСЛЕ**





**Доброшкола**  
*Всё получится!*

# ОБНОВЛЕНИЕ ИНФРАСТРУКТУРЫ ОБРАЗОВАТЕЛЬНОЙ ОРГАНИЗАЦИИ



**ДО**



**ПОСЛЕ**





**Доброшкола**  
*Всё получится!*

# ОБНОВЛЕНИЕ ИНФРАСТРУКТУРЫ ОБРАЗОВАТЕЛЬНОЙ ОРГАНИЗАЦИИ



**ДО**



**ПОСЛЕ**

